



A l'occasion des Séminaires de Perfectionnement

en réanimation, la SRLF remercie ses partenaires privilégiés :

DRÄGER MÉDICAL,
FRESENIUS KABI FRANCE,
GILEAD,
GSK,
HOSPAL,
LFB,
NOVO NORDISK,
PFIZER,
TYCO HEALTHCARE,
WYETH

Pour vous inscrire, contactez :

Chantal SEVENS
48, avenue Claude Vellefaux - 75010 PARIS
Tél. : 01 45 86 74 00 - Fax : 01 45 86 74 44
Email : chantal.sevens@srlf.org

Vous pouvez vous inscrire directement sur le site www.srlf.org

Séminaires de perfectionnement en réanimation de la SRLF

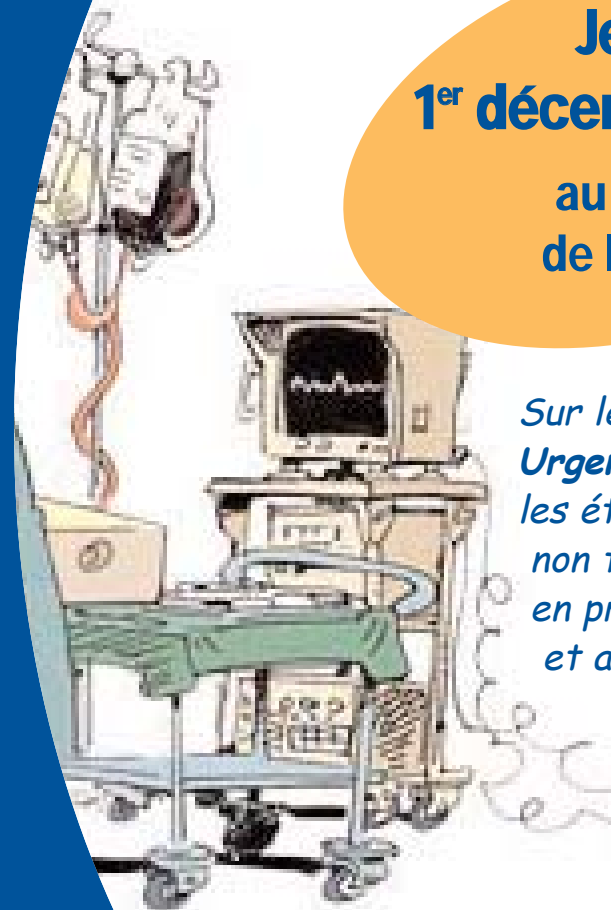
Société de Réanimation de Langue Française



**Jeudi
1^{er} décembre 2005**

**au siège
de la SRLF**

Sur le thème des Urgences vitales : les états de choc non traumatiques en pré-hospitalier et aux Urgences



Site Internet :
www.srlf.org

Société de Réanimation de Langue Française
48, avenue Claude Vellefaux - 75010 PARIS
Tél. : 01 45 86 74 00 - Fax : 01 45 86 74 44

Séminaires de perfectionnement en réanimation de la SRLF



Urgences vitales : les états de choc non traumatiques en pré-hospitalier et aux Urgences



Objectifs d'enseignement :

- Identifier les principaux mécanismes physiopathologiques des états de choc.
- Identifier un état de choc et les signes cliniques orientant la thérapeutique de la première heure.
- Justifier une prescription raisonnée des examens complémentaires accessibles aux Urgences, à des fins diagnostiques et thérapeutiques.
- Choisir les différentes voies d'abord utilisables, les techniques de remplissage, l'utilisation des amines vasoactives et le monitoring du patient.
- Evaluer les critères d'admission en réanimation et les limites éthiques.

Programme de la journée :

- 09h00-09h15** Accueil des participants
- 09h15-09h30** Introduction par C. RICHARD, Président de la SRLF
et G. BLEICHNER, Président de la SFMU
- 09h30-10h15** Physiopathologie des états de choc
D. De BACKER (Bruxelles)
- 10h15-11h00** Démarche diagnostique aux Urgences devant un état de choc
B. LEVY (Nancy)
- 11h00-11h15** PAUSE
- 11h15-12h00** Place de l'échographie dans les états de choc
P. VIGNON (Limoges)
- 12h00-12h45** Cas cliniques : Etat de choc : prise en charge
de la première heure
P. BILBAULT (Strasbourg)
- 12h45-14h00** DEJEUNER
- 14h00-14h45** Cas cliniques : Modalités pratiques du remplissage
J.M. BOYER (Laval) et F. JOYE (Carcassonne)
- 14h45-15h30** Cas cliniques : Utilisation pratique des drogues vasoactives
T. DESMETTRE (Besançon)
- 15h30-15h45** PAUSE
- 15h45-16h30** Critères d'admission en réanimation et limites éthiques
M. GARROUSTE-ORGEAS (Paris)
- 16h30-16h45** Evaluation



Société
de Réanimation
de Langue Française

Séminaires de perfectionnement en réanimation de la SRLF

Le jeudi 1^{er} décembre 2005
au siège de la SRLF

Ce bulletin d'inscription est à retourner à :
Chantal SEVENS - SRLF - 48, av. Claude Vellefaux - 75010 PARIS
Tél. : 01 45 86 74 00 - Fax : 01 45 86 74 44

Nom Prénom

Adresse

Code Postal Ville

Téléphone Fax

Email

Séminaire "URGENCES VITALES"

Frais de participation

- Membre de la SRLF, de la SFMU et du SAMU de France 50 euros*
- Non membre et institution 90 euros*
- Moins de 35 ans (DES-DIS-DESC-AFSA-CMU) 25 euros*

* Ces prix s'entendent toutes taxes comprises
(Joindre une photocopie de la carte d'identité)

Transport

Je souhaite fichets de réduction SNCF

Règlement

- Par chèque bancaire ou postal à l'ordre de la SRLF
- Par carte bancaire n°
Date d'expiration/.....

Signature