

Accueil et prise en charge des familles :  
Résultats de l'enquête de la Commission du Congrès Infirmier

SRLF 2010



[www.srlf.org](http://www.srlf.org)



**Le Comité du Congrès Infirmier**

Pour la troisième année consécutive, le Comité du Congrès Infirmier de la SRLF vous propose de répondre en ligne ([www.srlf.org](http://www.srlf.org)) à une enquête sur :

**« L'accueil et la prise en charge des familles en réanimation »**

Cette enquête est ouverte aux médecins, Infirmiers (ères) et kinésithérapeutes exerçant en réanimation.

Les résultats seront présentés lors du 38<sup>ème</sup> congrès de la SRLF au CNIT Paris La Défense les 21 et 22 janvier 2010.



[www.srlf.org](http://www.srlf.org)

# Justification de l'enquête

- L'ouverture 24h/24 est bien perçue par les soignants dans les services où elle est en place

*Garrouste et coll. Crit Care Med 2008*

- La qualité de l'information conditionne le vécu et la satisfaction des familles

*Azoulay Am J Resp Crit Care Med 2005*

*Stricker Intensive Care Med 2009*

- Prise de conscience de l'importance de ces aspects mais pratiques hétérogènes

# Objectif de l' enquête

- Connaître les pratiques des services et l'opinion des soignants concernant:
  - L' ouverture des services aux familles
  - Les modalités pratiques de l'accueil et de l'information
  - La participation des proches aux soins

# Méthodes

## **Mars 2009**

- Élaboration du questionnaire par la CCI de la SRLF

## **Avril 2009**

- Évaluation du questionnaire auprès de 40 personnes

## **Mai 2009**

- Validation par le CA
- Mise en forme électronique par la CW de la SRLF (Dr Alexis Tabah)

## **Juin 2009**

- Annonce de l'enquête : site web, affiches, e-mail

## **1er juin-30 sept 2009**

- Période de l'enquête

# Questionnaire

- **Type**

- Questions identiques pour les paramédicaux (IDE-kiné-AS-Psycho) et les médecins, réponses anonymes et fermées

- **Contenu**

- Caractéristiques des personnels et de leur service
- Pratiques et opinion sur:
  - La durée d'ouverture des services aux familles
  - Les modalités pratiques de l'accueil (lieu, livret, personnel...)
  - Les modalités pratiques de l'information (lieu, fréquence, forme...)
  - Participation des proches aux soins

# Analyse

- **Par service :**
  - Caractéristiques
  - Pratiques :
    - Si plusieurs répondants du même service
      - la majorité des répondants
      - si pas de majorité → donnée manquante
- **Par répondant :** opinions, pratiques sur présence des familles lors des soins

# Résultats

731 répondants

556 paramédicaux (76,1%)

175 médecins (23,9%)

Répartis dans 263 services

(2,8 réponses / service)

## Caractéristiques des services (n=263)

Hôpitaux universitaires	138 (52%)
Services français	230 (87%)
Services pédiatriques	41 (16%)
Réanimation polyvalente	172 (65%)
Nombre de lits par service	14 ± 6
Nombre d'admissions > 400 / an	192 (73%)



## Caractéristiques des services (n=263)

Ratio IDE/patient conforme au décret	143 (54%)
Ratio AS/patient conforme au décret	166 (63%)
Réunion hebdomadaire Med/Paramed	133 (51%)
Présence d'un psychologue temps plein	32 (12%)
services adultes	16 (7%)
services pédiatriques	16 (40%)
Visites interdites aux enfants	34 (13%)

# Caractéristiques des répondants (n=731)

## Réanimation

Adulte	629 (86,5%)
Pédiatrique	98 (13,5%)

## Fonction

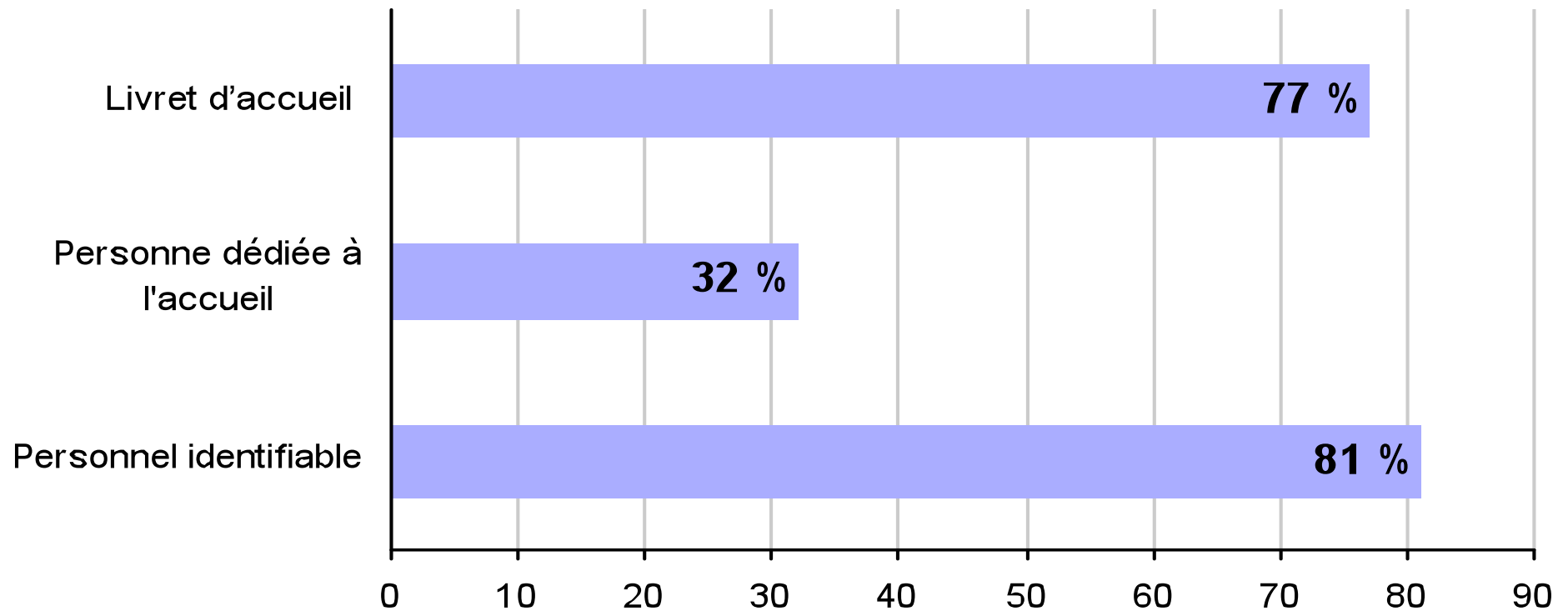
IDE	472 (64,6%)
Médecins	175 (23,9%)
AS	68 (9,3%)
Kinés	12 (1,6%)
Psychologues	4 (0,5 %)

Age 37 ± 9

Sexe féminin 64,4 %

Expérience > 5 ans 58 %

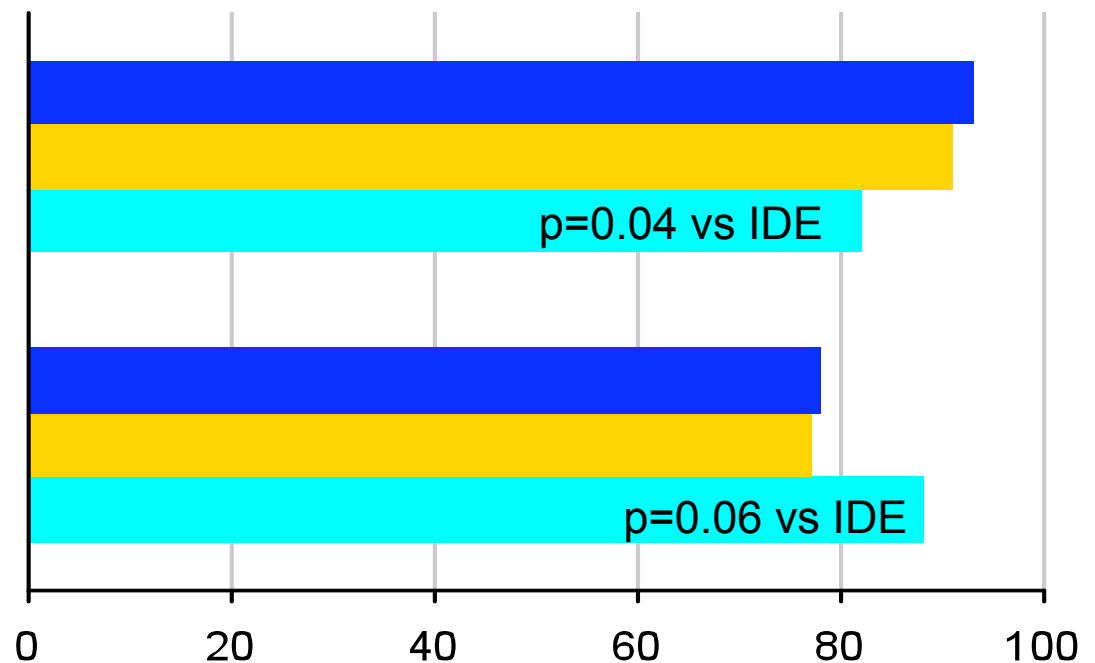
# Modalités d'accueil des proches (263 services)



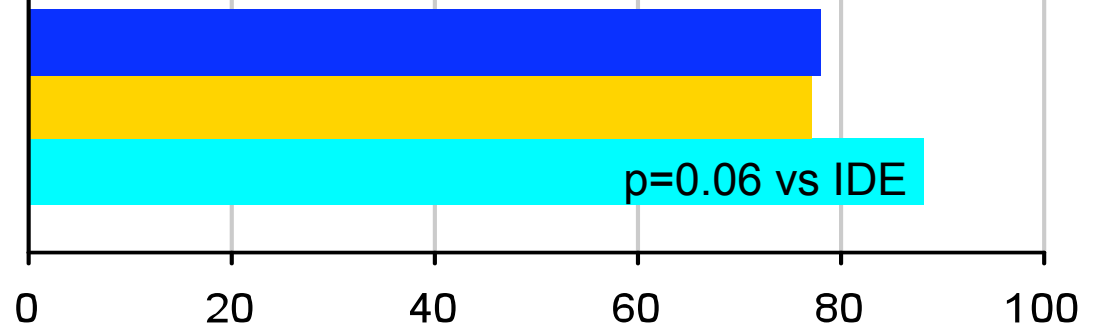
# Avis des soignants sur les modalités d'accueil (n= 731)

■ Aide-soignants (n=68) ■ IDE (n=472) ■ Médecins (n=175)

Un livret d'accueil est  
très utile ou indispensable

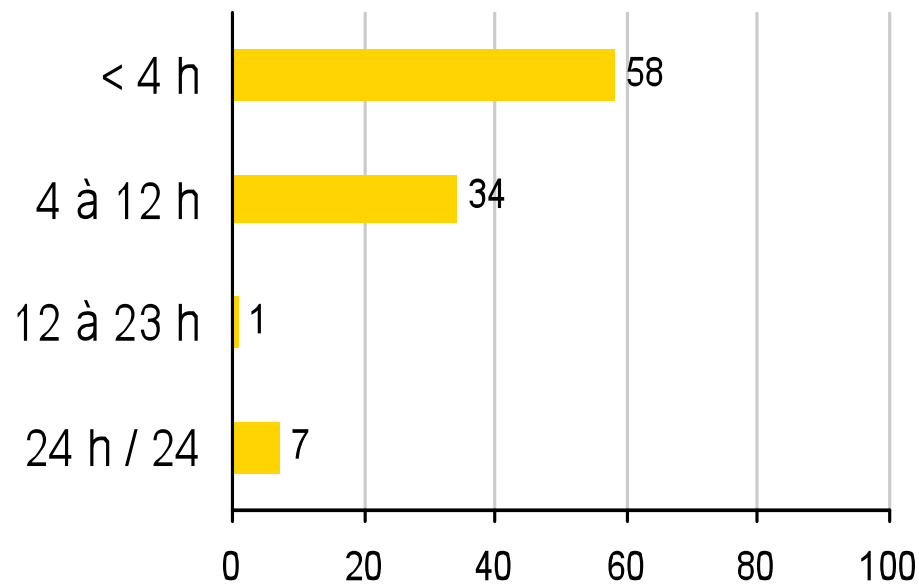


Une personne dédiée à l'accueil  
est très utile ou indispensable

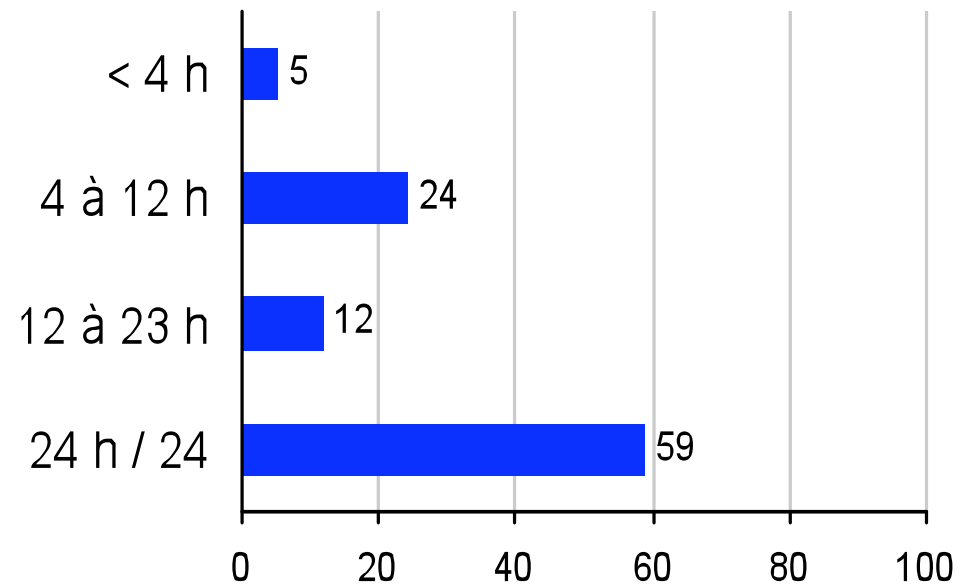


# Durée d'ouverture aux proches

■ Réanimation adulte (n=222)

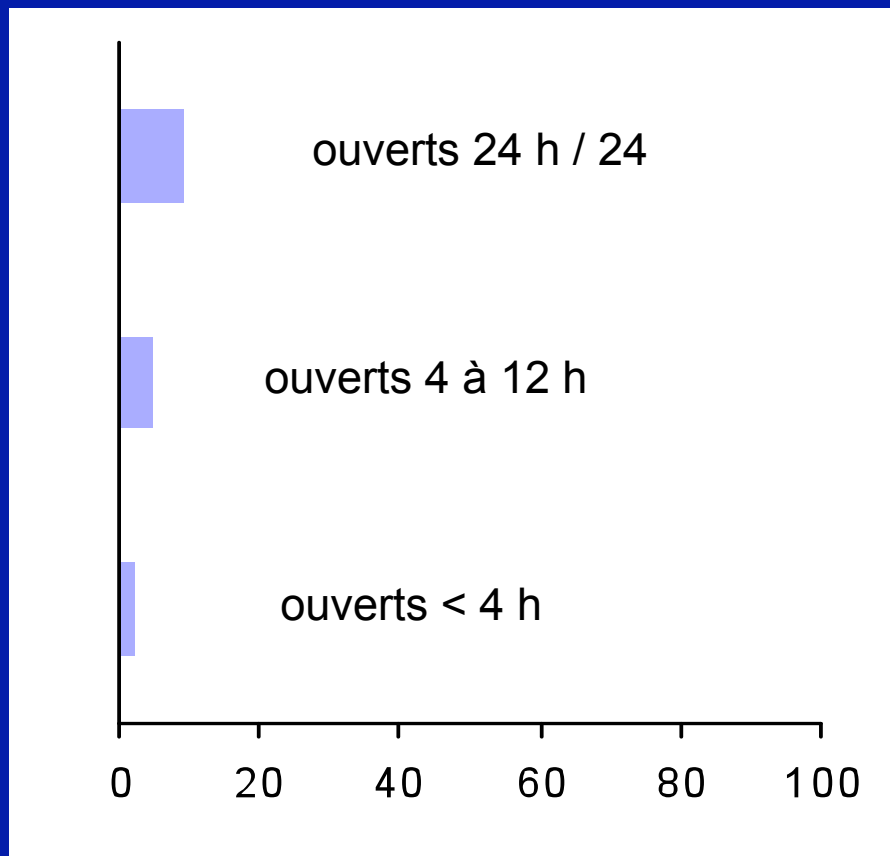


■ Réanimation pédiatrique (n=41)

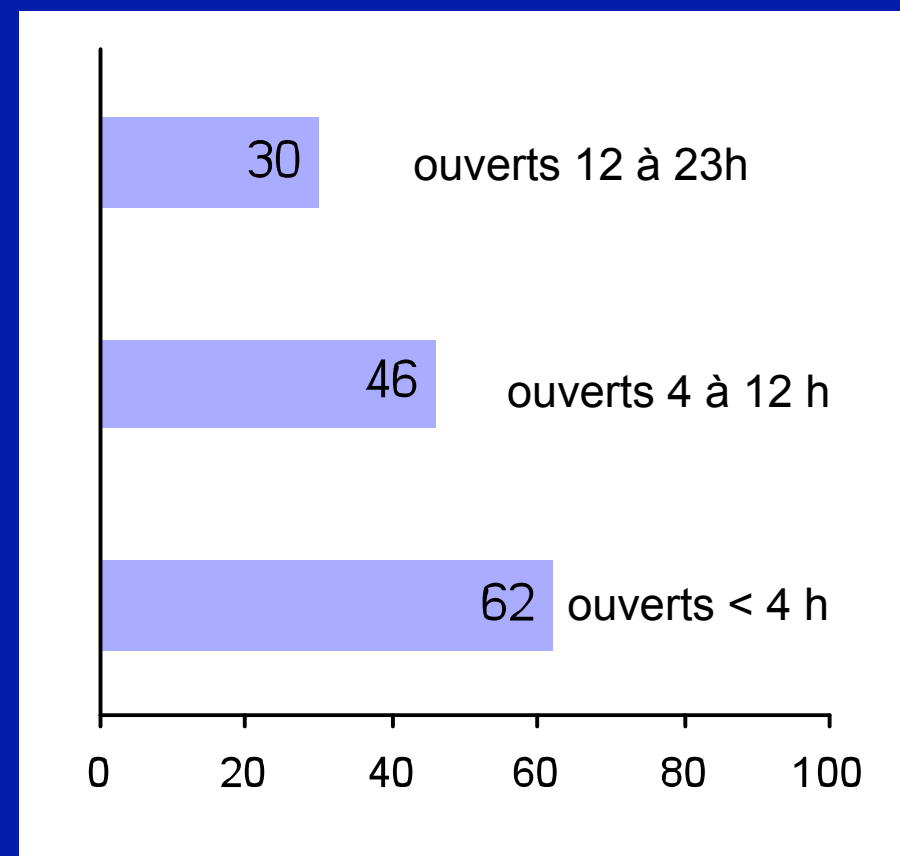


# Selon vous, dans votre service, il serait très utile ou indispensable... (n=731)

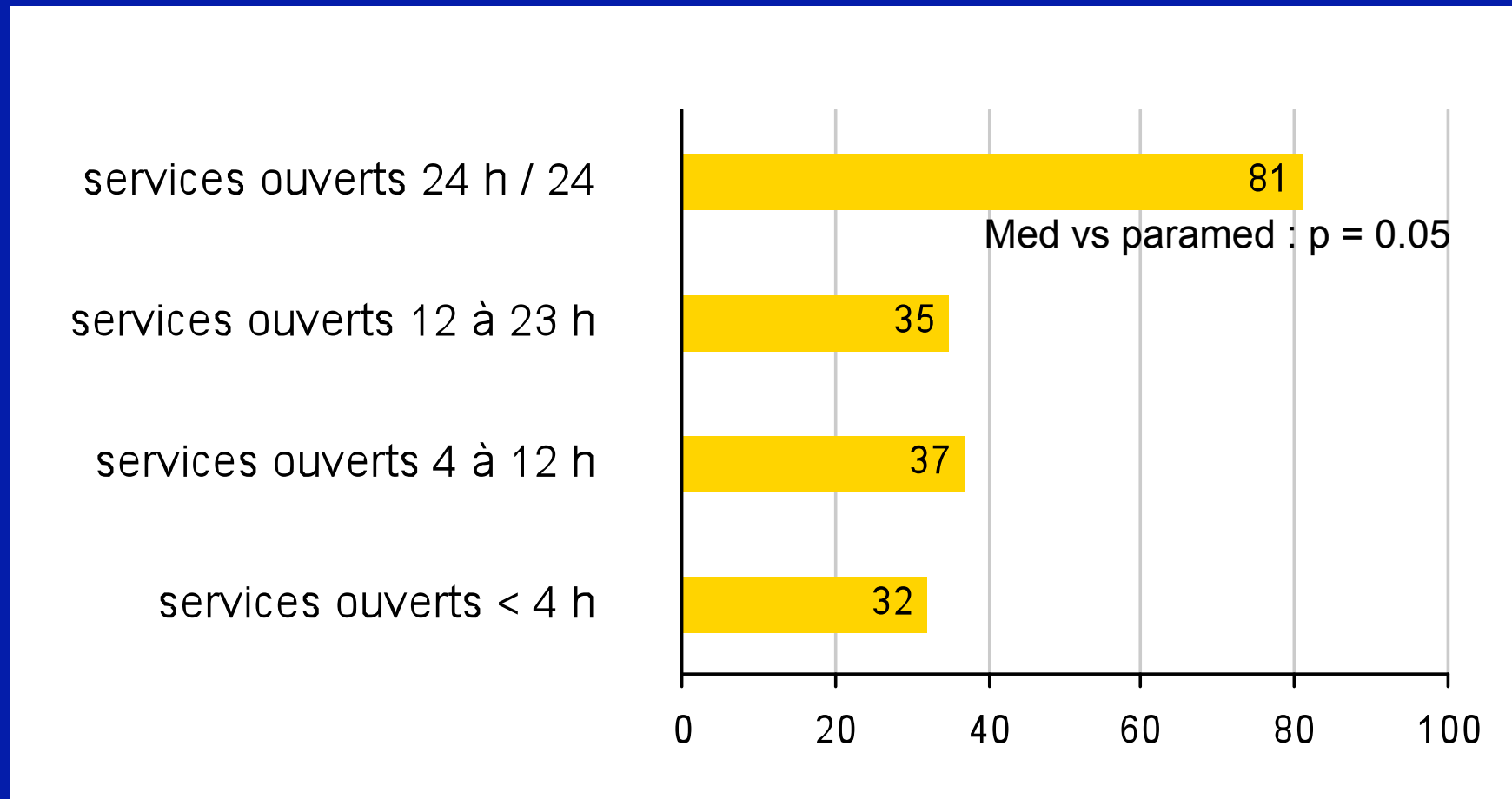
..de diminuer les horaires d'ouverture



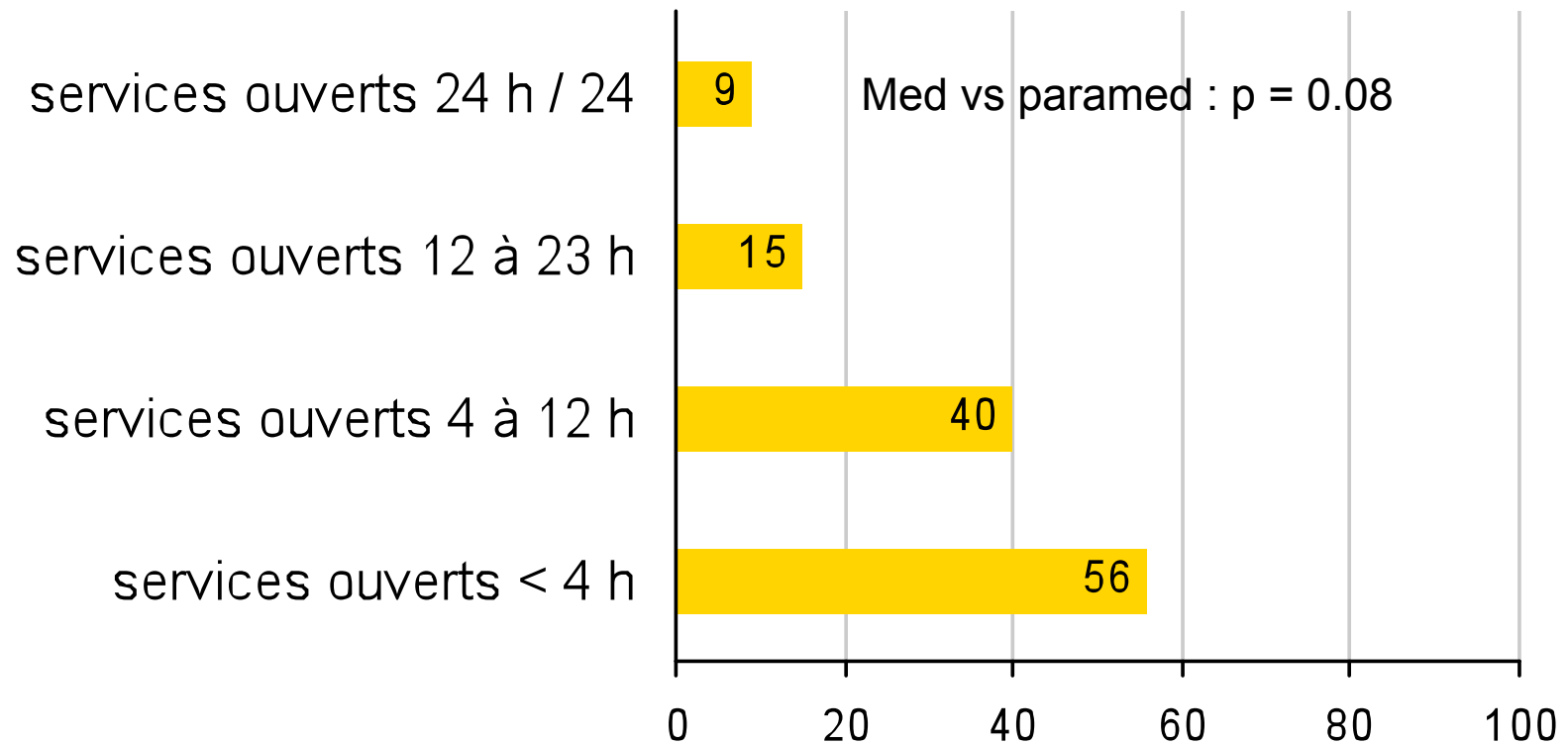
..d'augmenter les horaires d'ouverture



# Soignants qui pensent que l'ouverture 24 h/24 améliore souvent ou toujours les relations familles/soignants (n=731)



# Soignants qui pensent que l'ouverture 24 h/24 désorganise les soins, souvent ou toujours (n=731)



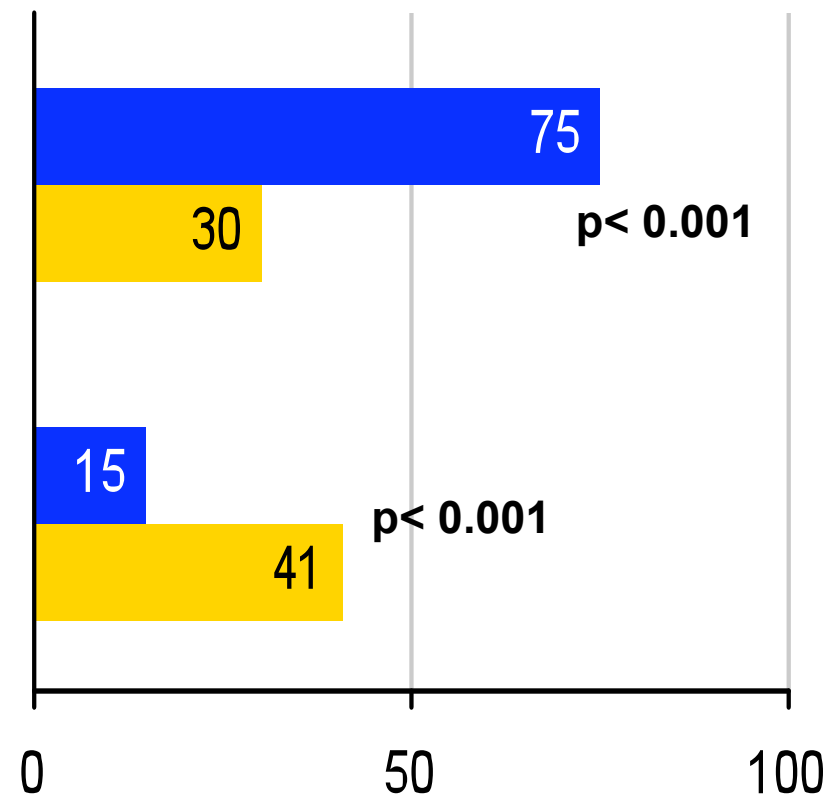


# Avis sur l'impact d'une ouverture 24 h / 24

■ Réanimation adulte (n=629) ■ Réanimation pédiatrique (n=98)

Améliore souvent ou toujours  
les relations famille/soignants

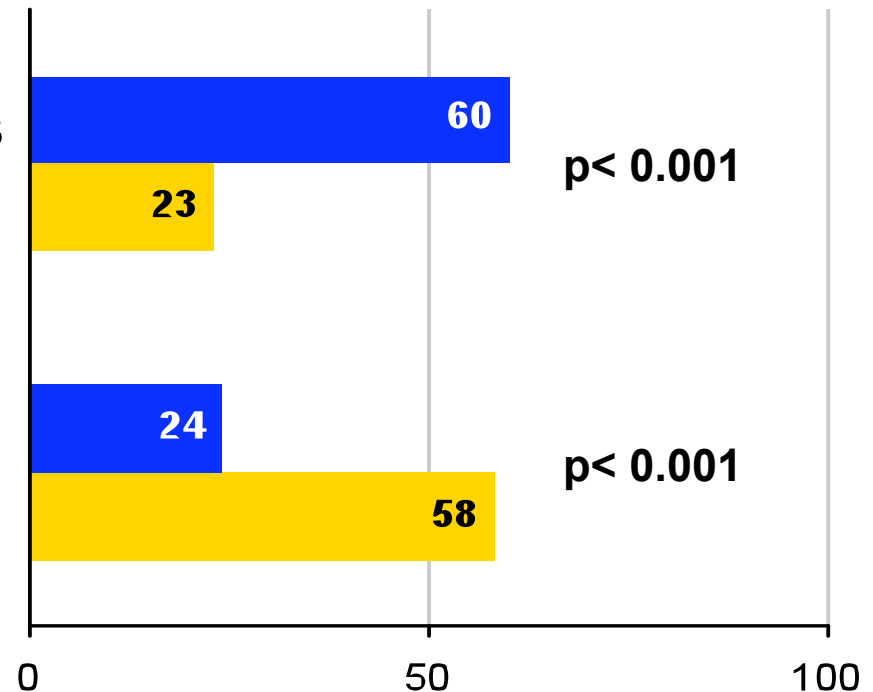
Désorganise souvent ou  
toujours les soins



# Qu'est ce qui influence l'opinion sur les horaires d'ouverture ?

■ Augmentation inutile (n=325) ■ Augmentation très utile (n=342)

H24 améliore souvent ou toujours les relations famille/soignants



H24 désorganise souvent ou toujours les soins

# L'information des proches (n=263)

Dans votre service, l'information sur place est souvent ou toujours...

Proposée quotidiennement

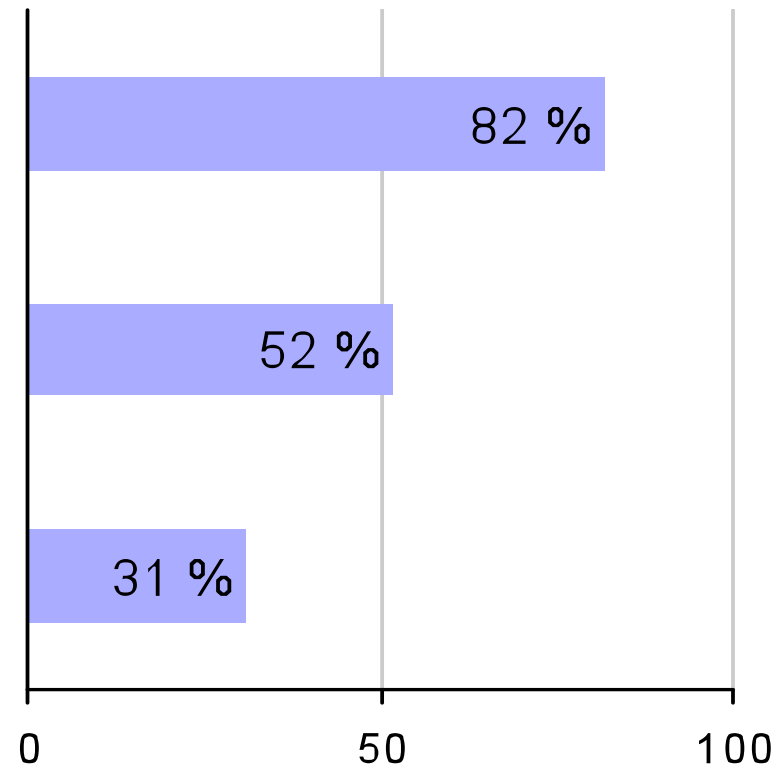
82 %

Donnée dans une pièce dédiée

52 %

Tracée dans le dossier

31 %



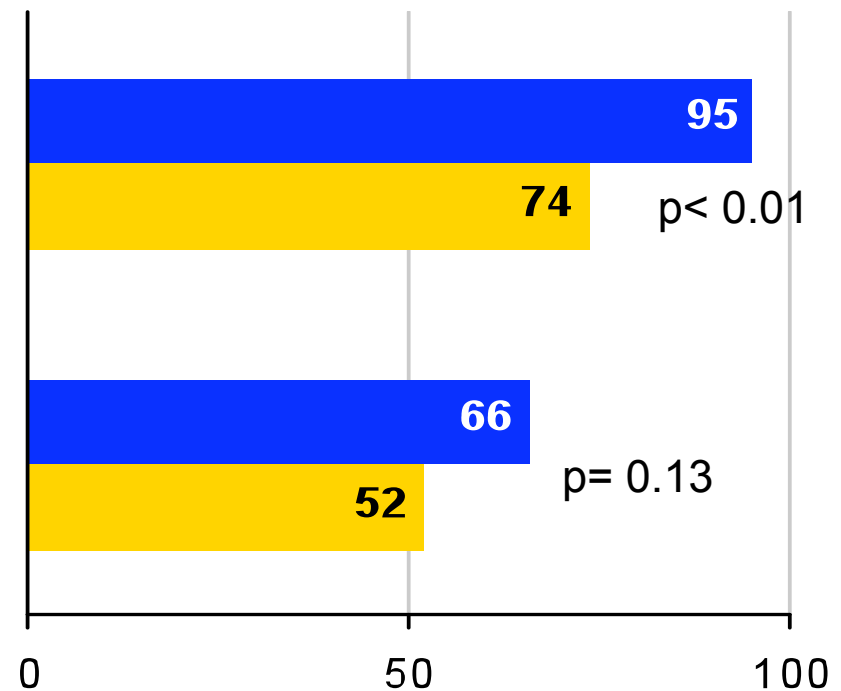
# Qui informe les proches ? (n=263)

Dans votre service, l'information sur place est souvent ou toujours...

■ Réanimation adulte (n=222) ■ Réanimation pédiatrique (n=41)

Possible quotidiennement  
par un médecin sénior

Délivrée en présence  
d'une IDE



# L'information par téléphone (n = 263)

Dans votre service, l'information par téléphone est souvent ou toujours ...

Délivrée quotidiennement

95 %

Délivrée seulement à  
des proches désignés

86 %

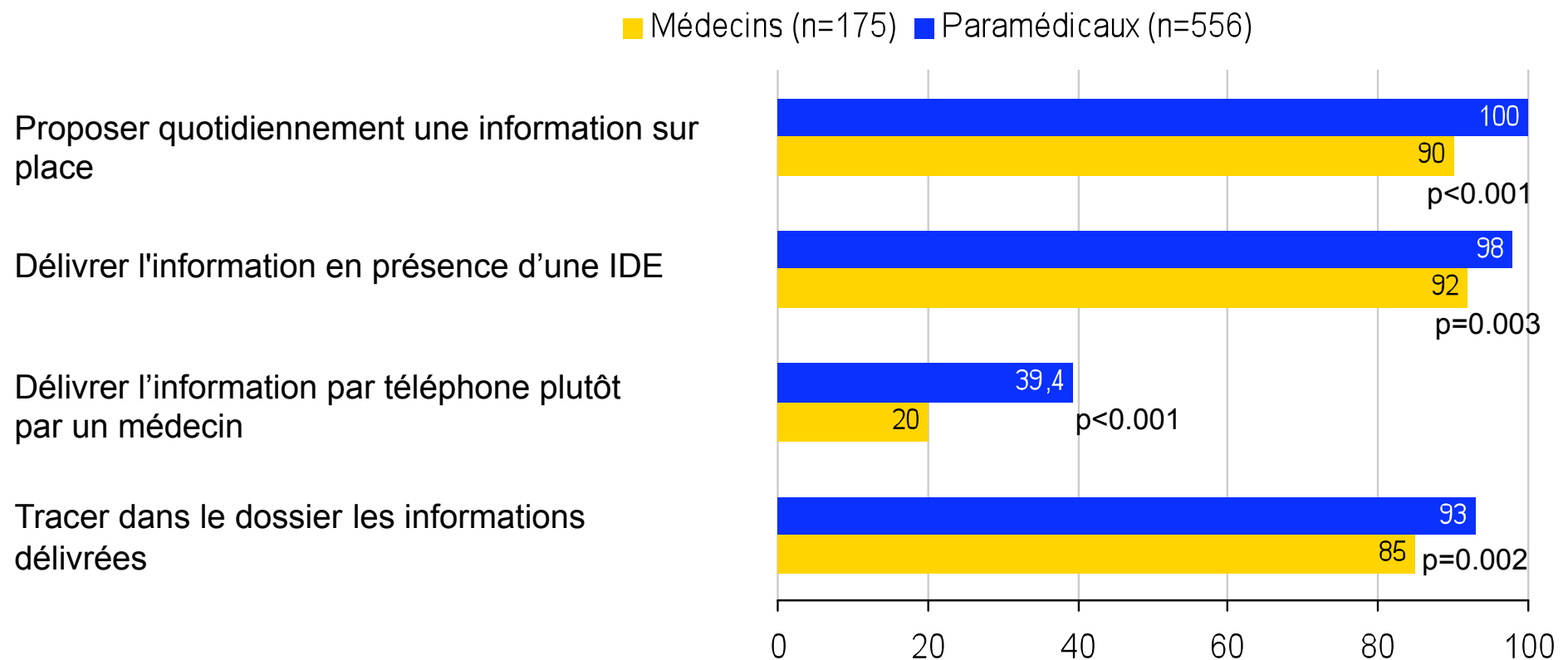
Délivrée plutôt par une IDE

79 %

0 50 100

# Avis sur l'information aux proches

Selon vous, il serait très utile ou indispensable de...



# Participation des proches aux soins

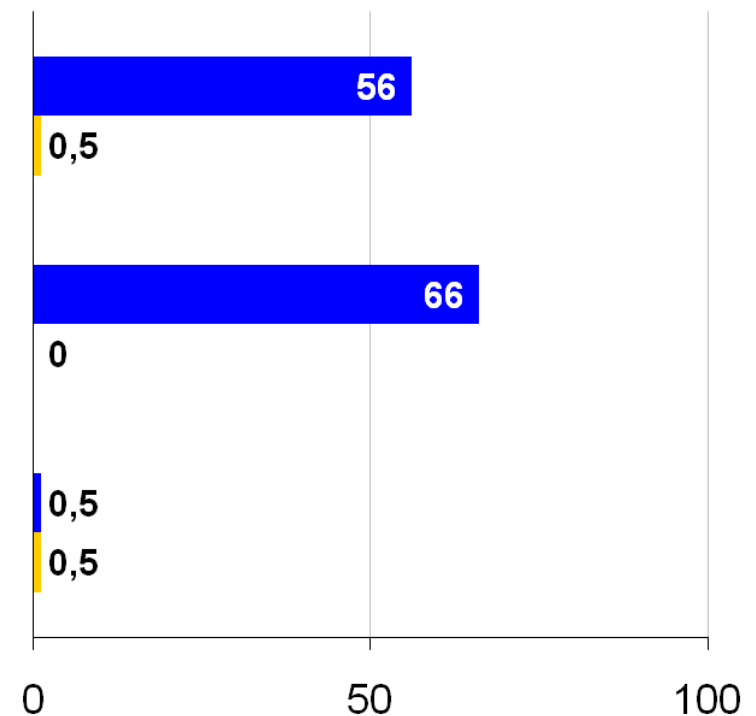
Dans votre service...

■ Réanimation pédiatrique (n=41)    ■ Réanimation adulte (n=222)

Certains soins sont souvent ou toujours programmés pour y faire participer les familles

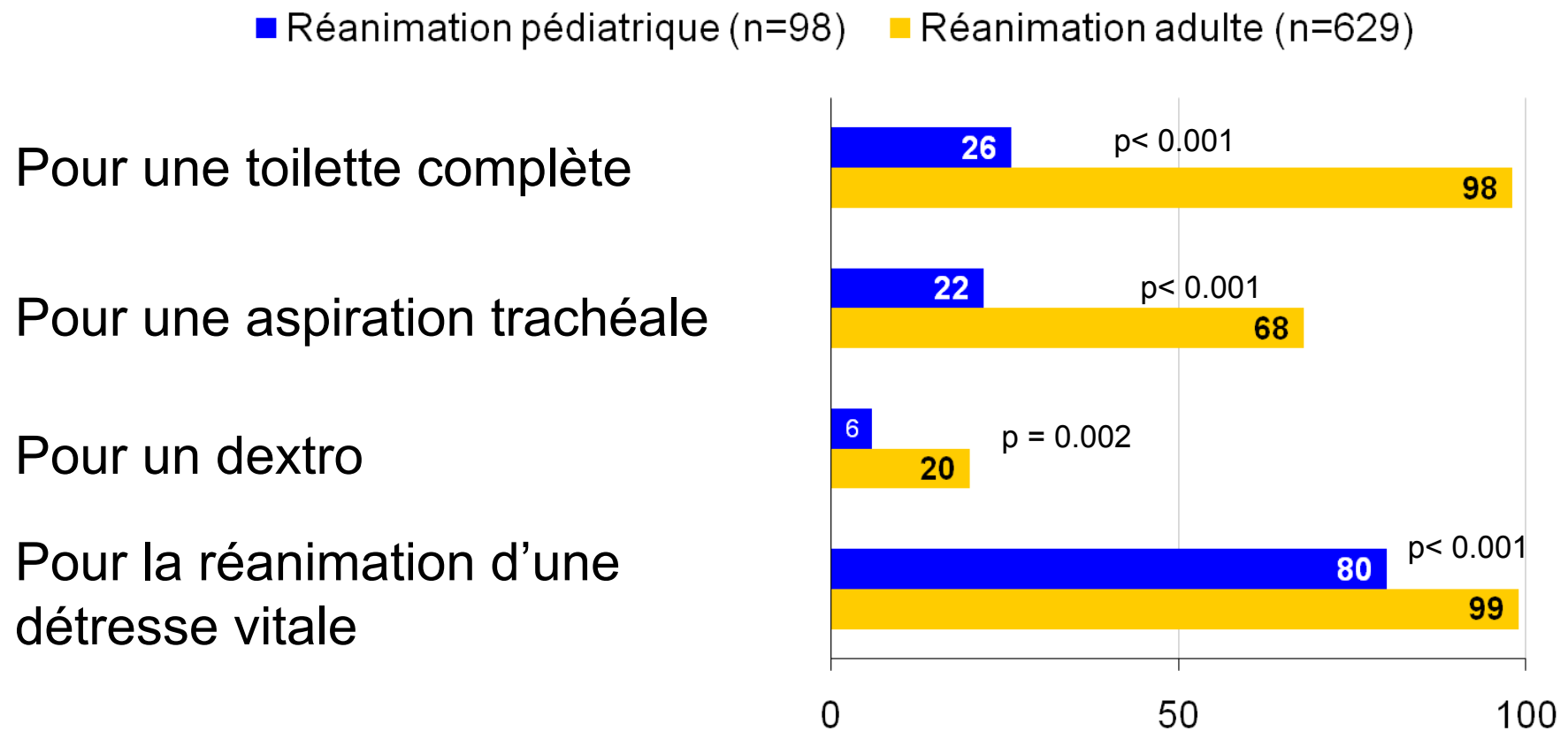
Les proches participent souvent ou toujours à la réalisation d'une toilette

Les proches participent souvent ou toujours à la réalisation d'une aspiration trachéale



# Présence des proches lors des soins

Dans votre pratique, vous faites sortir les proches, souvent ou toujours....





# Conclusions

- 58% des services adultes restent « fermés »
- 8% de services sont ouverts > 12h
  - mais leurs soignants soulignent l'effet bénéfique sur les relations sans désorganisation des soins
  - confirme les résultats de **Garrouste et coll. CCM 2008**

# Conclusions

- 1/3 des services ont une personne dédiée à l'accueil mais 80% des soignants la jugeraient très utile
- Les IDE sont demandeuses de plus participer aux nouvelles
- Réunion hebdomadaire IDE/Med dans seulement 50% des services

**Merci à tous  
pour votre participation!**